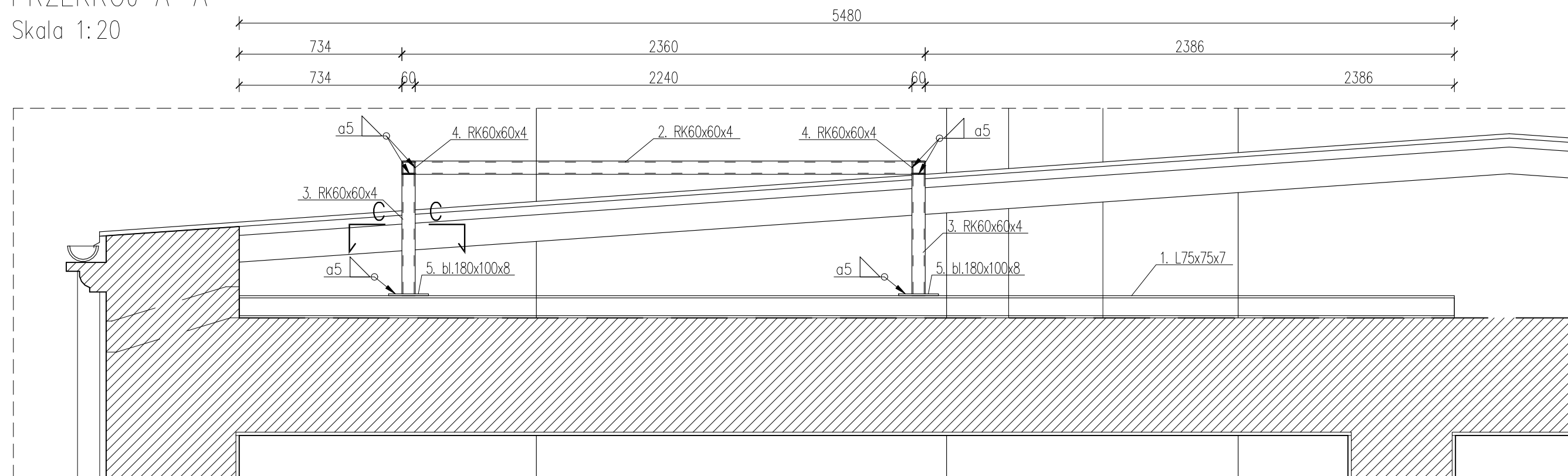
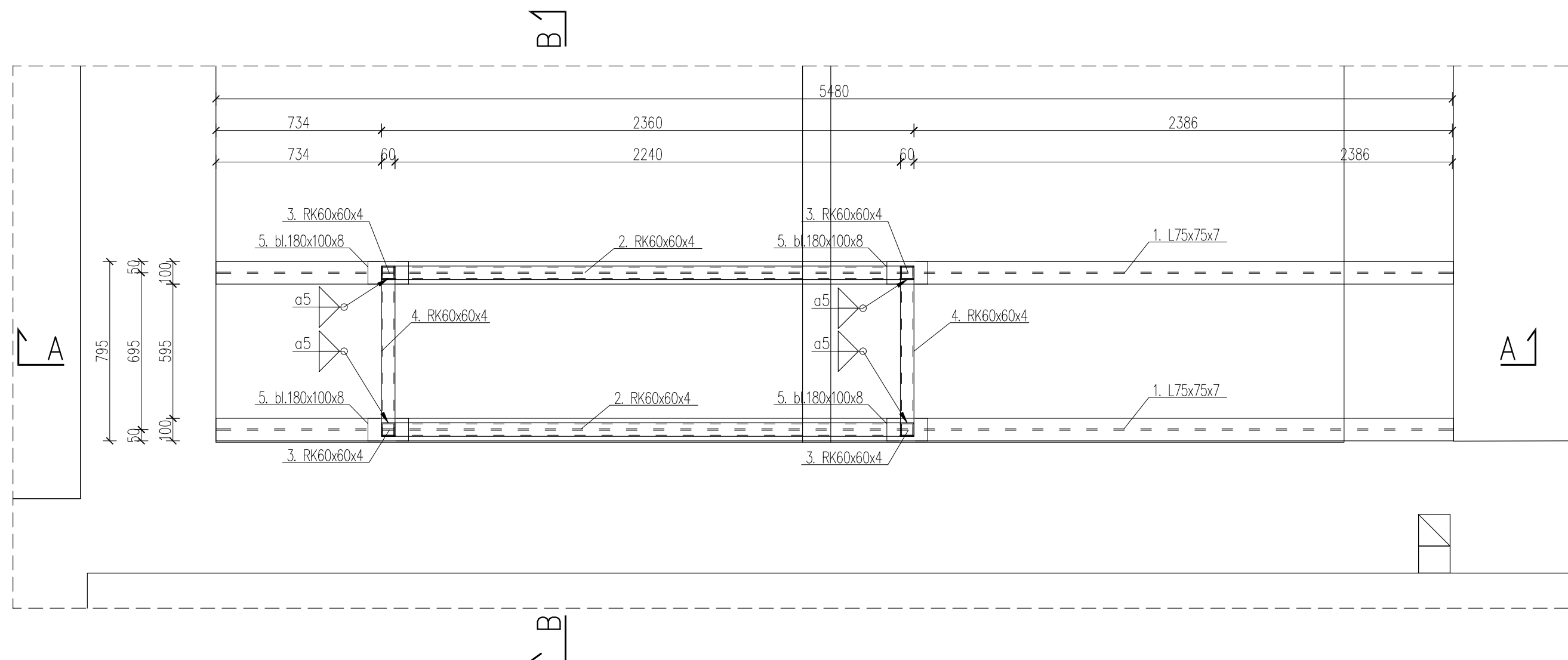
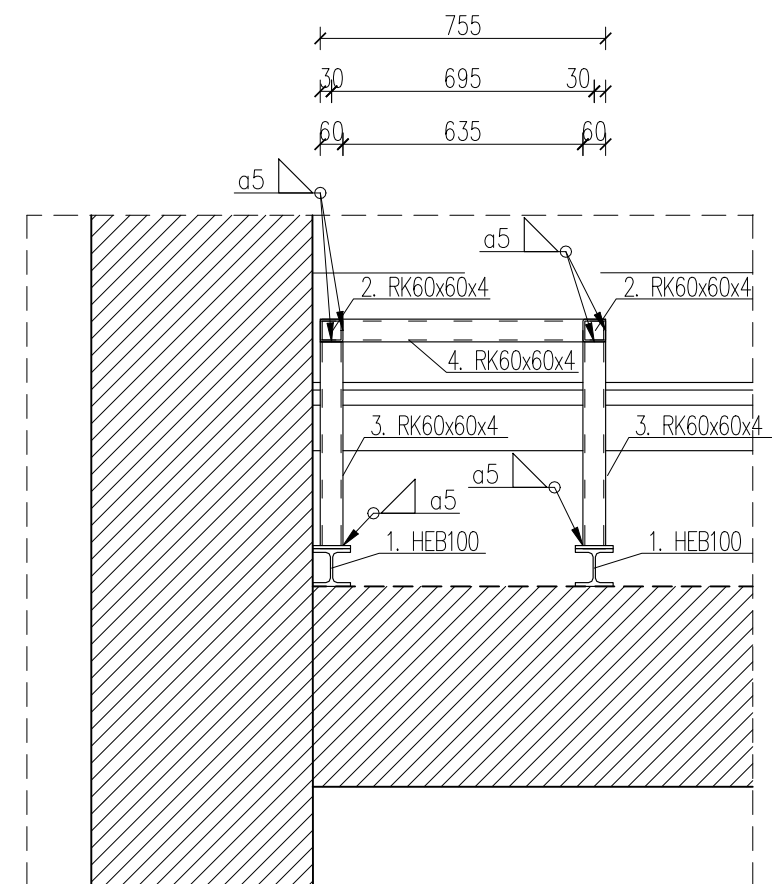


## skala 1:20

## Skala 1:20



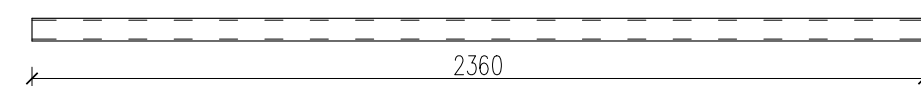
## Skala 1:20



Zestawienie stali konstrukcyjnej								
Lp.	Rodzaj		Dług.	Szer.	Masa 1m	Masa 1 el	Liczba	Masa łącznie
	elementu		[mm]	[mm]	[kg]	[kg]	[szt]	[kg]
1	HEB	100	5485		20,4	111,89	2	223,79
2	rura kw.	100x100x4	2360		6,9	16,28	2	32,57
3	rura kw.	100x100x4	570		6,9	3,93	4	15,73
4	rura kw.	100x100x4	755		6,9	5,21	2	10,42
5	blacha	180x100x8	180	100		1,13	4	4,52
Razem masa						[kg]	287	
Dodatek na spoiny [1,5%]						[kg]	4	
Łącznie						[kg]	291	

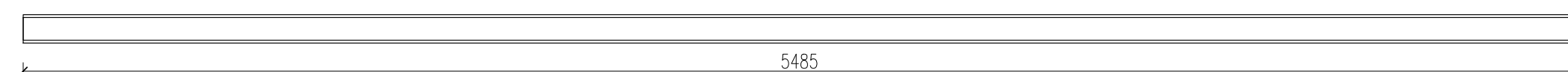
## Skala 1:20

2 szt.



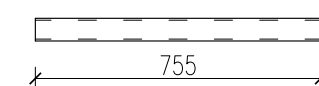
## Skala 1:20

2 szt.



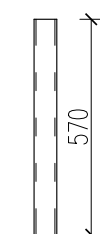
## Skala 1:20

2 szt.

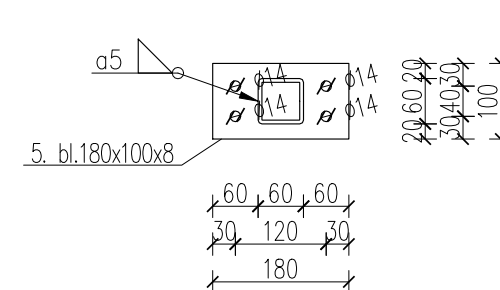


## Skala 1:20

4 szt.

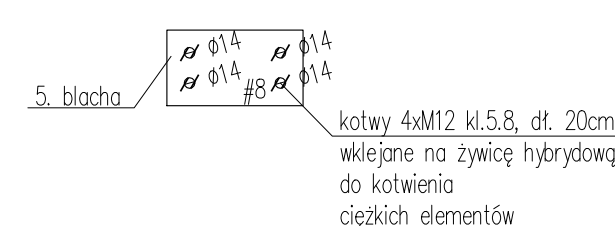


## Skala 1:10



## Skala 1:10

4 szt.



UWAGI:

1. Wszystkie wymiary podano w milimetrach [mm].
2. Rysunek rozpatrywać łącznie z rysunkami poszczególnych branż.
3. Wszystkie wymiary elementów konstrukcji sprawdzić w naturze na budowie.
4. Nie odmierzać wymiarów z rysunku ani nie używać rysunku jako szablonu.
5. W przypadku kolizji, niezgodności oraz błędnych założeń projektowych należy skontaktować się z projektantem.
6. Do elementu 5 należy dotyczący komplet kotew oraz śrub klasy 5.8. w ilości zaznaczonej na rysunku.
7. Stal należy zabezpieczyć antykorozyjnie w postaci ocynkowania ogniowego i lakierowania proszkowego, powłoka malarska grubości min 120µm.

STAL: S235

**PROJEKT REMONTU W BUDYNKU  
NR 7 KW 6068 SIEMIROWICE**

LOKALIZACJA:  
BUDYNEK NR 7 W KOMPLEKSIE WOJSKOWYM 6068  
W SIEMIROWICACH

INWESTOR:  
**SKARB PAŃSTWA - 18. WOJSKOWY ODDZIAŁ GOSPODARCZY**  
84-200 Wejherowo, ul. Sobieskiego 277

PRACOWNIA

**grupa malaga**  
pracownia architektoniczna

80-234 Gdańsk, ul. Wróblewskiego 25  
tel.: (+48) 608 446 146; 796 66 99 09  
biuro@grupamalaqa.com; www.grupamalaqa.com

ZESPÓŁ PROJEKTOWY  
mgr inż. ŁUKASZ DYMURA  
upr. bud. POM/0125/POOK/11

\_\_\_\_\_

FAZA PROJEKT BUDOWLANY	DATA  10/12/2020
BRANŻA KONSTRUKCYJNA	

RYSUNEK	SKALA	NR RYS.
<b>PODKONSTRUKCJA CENTRALI C1</b>	1:20	<b>K-07</b>

Ten rysunek objęty jest prawami autorskimi. Nie może być używany oraz reprodukowany w całości lub części bez pisemnej zgody. (ustawa z 4 lutego 1994r o Prawie Autorskim i Prawach Pokrewnych (Dz.U. nr 80 z 2000r. poz. 904)